



GOMUKHA SHALA

Pour vos ateliers, week-ends, et stages de Yoga (ou autres activités de bien-être), une salle de Yoga entièrement équipée disponible à la location en plein cœur des Vosges, à 100 km de Strasbourg.

Entourée par la forêt, au milieu de nulle-part, et baignée par le silence et les bruits de la nature, la salle vous permet d'accueillir confortablement jusqu'à 12 élèves.

En plus de la salle, 2 terrasses ouvertes à la pratique du Yoga (ou autres activités de bien-être) et une salle de méditation sont à votre disposition.

Attenante à la salle de Yoga, La Maison Thébaïde vous permet de loger confortablement votre groupe (250 m², 5 chambres, jusqu'à 11 couchages, 3 sdb, 2 toilettes, 4 salons, 1 cuisine équipée).

Un service de repas vous est proposé. Vous pouvez cependant choisir de préparer vos repas vous-même (et par exemple organiser des cours de cuisine Ayurvédique).

5 hectares de bois et de jardin paysager vous permettent de profiter pleinement de la nature et de vous ressourcer.

Départs de randonnées au pied de l'école.



« Le Yoga Est
L'installation De
L'esprit Dans Le
Silence »
PATANJALI



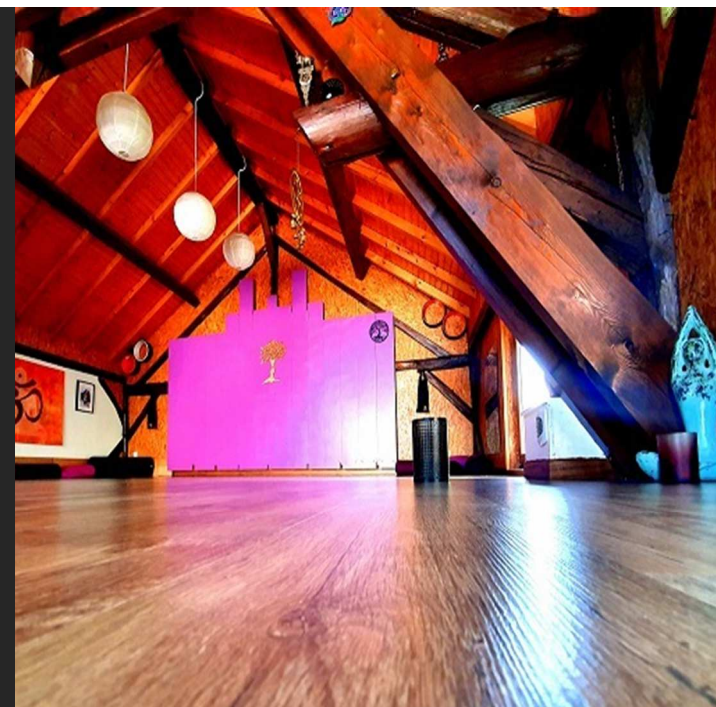
17 BOUT DU MILIEU
88600 MORTAGNE
FRANCE

Tel : 0033 (0)6.79.71.72.63

Email : gomukhashala@gmail.com

www.gomukhashala.com

www.lamaisonthebaide.com





EQUIPEMENTS

La salle vous met à disposition en quantité suffisante tout le matériel nécessaire à la pratique du Yoga (ou autre activité de bien-être) :

- Tapis de sol,
- Blocs,
- Sangles,
- Couvertures et bolsters
- Chaises de Yoga (6)
- Sacs de sable (10)
- Yogawheel (6)
- Hamacs de Yoga (6)
- Coussins et supports de méditation

La salle est par ailleurs chauffée en hiver, et équipée d'une douche et d'un toilette individuels ainsi que d'une salle d'accueil.

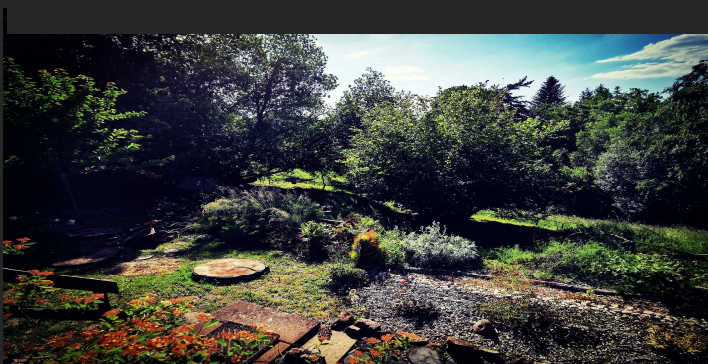
L'éclairage de la salle a été pensé pour favoriser l'intériorisation et la relaxation.



Le Shala



La Maison Thébaïde



Le jardin



TARIFS

SHALA (ETE) 150 € /
De 1 à 4 jours jour

SHALA (ETE) 120 € /
5 jours et plus jour

SHALA (HIVER) 180 € /
De 1 à 4 jours jour

SHALA (HIVER) 150 € /
5 jours et plus jour

SHALA + GITE (ETE) 350 € /
De 1 à 4 jours jour

SHALA + GITE (ETE) 320 € /
5 jours et plus jour

SHALA + GITE (HIVER) 400 € /
De 1 à 4 jours jour

SHALA + GITE (HIVER) 370 € /
5 jours et plus jour

REPAS En option

Tarifs de base tous services compris, ajustables en fonction des services retenus / Non valable pour les fêtes de fin d'année (nous consulter).